

# Vostro 14

3000 Series

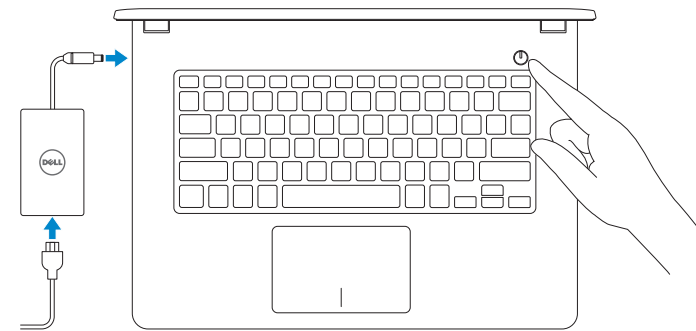
## Quick Start Guide

快速入门指南  
快速入門指南



### 1 Connect the power adapter and press the power button

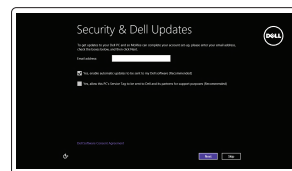
连接电源适配器并按下电源按钮  
連接電源轉接器然後按下電源按鈕



### 2 Finish operating system setup

完成操作系统设置 | 完成作業系統設定

#### Windows 8.1



**Enable security and updates**  
启用安全和更新  
啓用安全性與更新

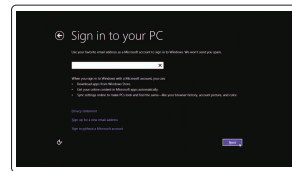


**Connect to your network**  
连接到网络  
連接網路

**NOTE: If you are connecting to a secured wireless network, enter the password for the wireless network access when prompted.**

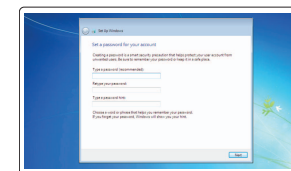
**注:** 如果您要连接加密的无线网络, 请在提示时输入访问该无线网络所需的密码。

**註:** 如果您要連線至安全的無線網路, 請在提示下輸入存取無線網路的密碼。

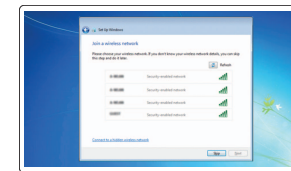


**Sign in to your Microsoft account or create a local account**  
登录您的 Microsoft 帐户或创建本地帐户  
登入您的 Microsoft 帳號或建立本地帳號

#### Windows 7



**Set up password for Windows**  
设置 Windows 密码  
設定 Windows 密碼

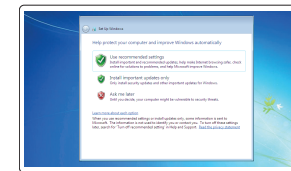


**Connect to your network**  
连接到网络  
連接網路

**NOTE: If you are connecting to a secured wireless network, enter the password for the wireless network access when prompted.**

**注:** 如果您要连接加密的无线网络, 请在提示时输入访问该无线网络所需的密码。

**註:** 如果您要連線至安全的無線網路, 請在提示下輸入存取無線網路的密碼。



**Protect your computer**  
保护您的计算机  
保護您的電腦

#### Ubuntu

**Follow the instructions on the screen to finish setup.**

按照屏幕上的说明完成设置。  
按照螢幕上的指示完成設定。

### Locate Dell apps in Windows 8.1

在 Windows 8.1 中查找 Dell 应用程序  
在 Windows 8.1 中找到 Dell 應用程式



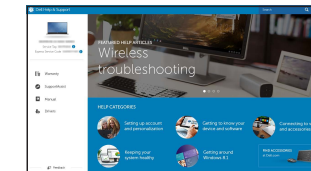
**Register your computer**  
注册您的计算机 | 註冊您的電腦



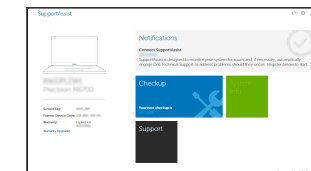
**Dell Backup and Recovery** **Backup, recover, repair, or restore your computer**  
备份、恢复、修复或还原您的计算机  
備份、復原、修復或還原您的電腦



**Dell Help & Support**  
Dell 帮助和支持 | Dell 說明及支援



**SupportAssist** **Check and update your computer**  
检查和更新您的计算机  
檢查並更新您的電腦



Product support and manuals  
产品支持和手册  
產品支援與手冊

Dell.com/support  
Dell.com/support/manuals  
Dell.com/support/windows  
Dell.com/support/linux

Contact Dell  
与 Dell 联络 | 與 Dell 公司聯絡

Dell.com/contactdell

Regulatory and safety  
管制和安全 | 管制與安全

Dell.com/regulatory\_compliance

Regulatory model  
管制型号 | 安規型號

P65G

Regulatory type  
管制类型 | 安規類型

P65G003

Computer model  
计算机型号 | 電腦型號

Vostro 14-3459  
Vostro 14-3459 系列



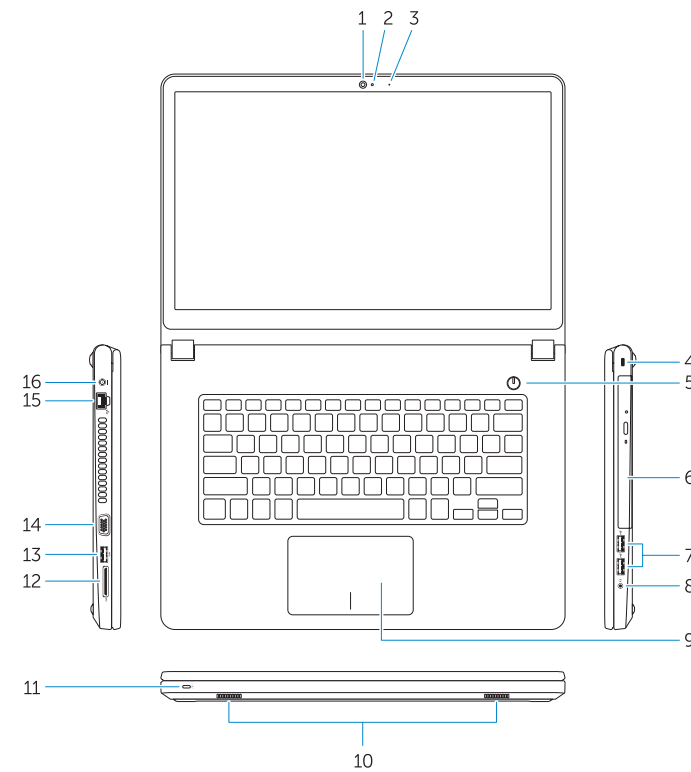
0H485YA00

© 2015 Dell Inc.  
© 2015 Microsoft Corporation.  
© 2015 Canonical Ltd.

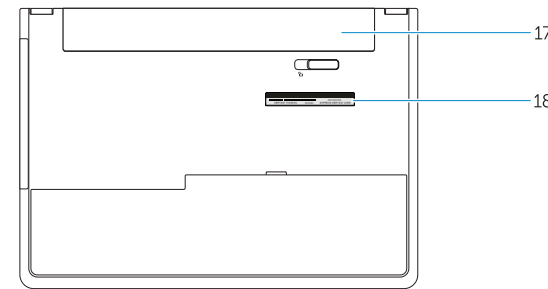
Printed in China.  
2015-06

# Features

功能部件 | 功能



- 1. Camera
- 2. Camera-status light
- 3. Microphone
- 4. Security-cable slot
- 5. Power button
- 6. Optical drive
- 7. USB 2.0 connectors
- 8. Headset connector
- 9. Touchpad
- 10. Speakers
- 11. Power and battery-status light/  
Hard-drive activity light
- 12. Memory-card reader
- 13. USB 3.0 connector
- 14. VGA connector
- 15. Network connector
- 16. Power connector
- 17. Battery
- 18. Service-Tag label



- 1. 摄像头
- 2. 摄像头状态指示灯
- 3. 麦克风
- 4. 安全缆线孔
- 5. 电源按钮
- 6. 光盘驱动器
- 7. USB 2.0 连接器
- 8. 耳机接口
- 9. 触摸板
- 10. 扬声器
- 11. 电源和电池状态指示灯/硬盘驱动器  
活动指示灯
- 12. 内存卡读取器
- 13. USB 3.0 连接器
- 14. VGA 连接器
- 15. 网络连接器
- 16. 电源连接器
- 17. 电池
- 18. 服务标签

- 1. 攝影機
- 2. 攝影機狀態指示燈
- 3. 麥克風
- 4. 安全纜線孔
- 5. 電源按鈕
- 6. 光碟機
- 7. USB 2.0 連接器
- 8. 耳機連接器
- 9. 觸控墊
- 10. 喇叭
- 11. 電源和電池狀態指示燈/硬碟機活動  
指示燈
- 12. 記憶卡讀卡器
- 13. USB 3.0 連接器
- 14. VGA 連接器
- 15. 網路連接器
- 16. 電源連接器
- 17. 電池
- 18. 服務標籤

# Shortcut keys

快捷键 | 捷徑鍵

- F1** Mute audio  
静音 | 靜音
- F2** Decrease volume  
降低音量 | 降低音量
- F3** Increase volume  
提高音量 | 提高音量
- F4** Play previous track/chapter  
播放上一音轨/单元  
播放上一首曲目/上一個章節
- F5** Play/Pause  
播放/暫停 | 播放/暫停
- F6** Play next track/chapter  
播放下一音轨/单元 | 播放下一首曲目/下一個章節
- F8** Switch to external display  
切换到外部显示器 | 切换至外部顯示器
- F9** Open Search  
打开搜索 | 開啟搜尋
- F10** Toggle keyboard backlight (optional)  
切换键盘背景灯 (可选)  
切换鍵盤背光 (選配)
- F11** Decrease brightness  
降低亮度 | 降低亮度
- F12** Increase brightness  
提高亮度 | 增加亮度

**Fn** + **PrtScr** Turn off/on wireless  
打开/关闭无线功能 | 啓動/關閉無線功能

**Fn** + **Esc** Toggle Fn-key lock  
切换 Fn 键锁 | 切换 Fn 鍵鎖定

**Fn** + **Insert** Put the computer to sleep  
使计算机进入休眠状态  
使電腦進入睡眠狀態

**Fn** + **H** Toggle between power and battery-status light/  
harddrive activity light  
在电源和电池状态指示灯/硬盘驱动器活动指示灯间切换  
在電源和電池狀態指示燈/硬碟活動指示燈之間切换

**NOTE:** For more information, see *Owner's Manual* at [dell.com/support](http://dell.com/support).

**注:** 有关详细信息, 请参阅 [dell.com/support](http://dell.com/support) 上的用户手册。

**註:** 如需更多資訊, 請參閱 [dell.com/support](http://dell.com/support) 中的擁有者手冊。